

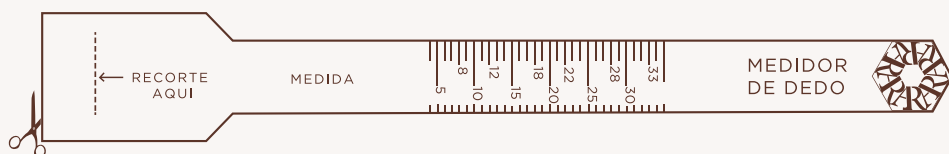
MEDIDA ARNEIRO	DIÂMETRO (mm)	CIRCUNFERÊNCIA INTERIOR (mm)	PORTUGAL ESPAÑA HOLANDA SUIÇA ITÁLIA BRASIL INDIA	EUROPA (NORMA ISO)	REINO UNIDO IRLANDA AUSTRALIA NOVA ZELÂNDIA ÁFRICA DO SUL	U.S.A CANADÁ MÉXICO	RÚSSIA UCRÂNIA BIELORRÚSIA	JAPÃO CHINA COREIA HONG KONG TAIWAN SINGAPURA
6	14.6	46	6	46	G 3/4	3 3/4	14.75	6
7	15.0	47	7	47	H 1/2	4	15	7
8	15.3	48	8	48	H 1/2	4 1/2	15.25	8
9	15.6	49	9	49	J 1/4	4 3/4	15.5	9
10	15.9	50	10	50	K	5 1/4	16	9.5
11	16.2	51	11	51	K 3/4	5 3/4	16.25	10.5
12	16.6	52	12	52	L 1/2	6	16.5	11.5
13	16.9	53	13	53	M 1/2	6 1/2	16.75	12.5
14	17.2	54	14	54	N 1/4	6 3/4	17.25	13.5
15	17.5	55	15	55	O	7 1/4	17.5	14.5
16	17.8	56	16	56	O 3/4	7 1/2	17.75	15.5
17	18.1	57	17	57	P 1/2	8	18.25	16.5
18	18.5	58	18	58	Q 1/2	8 1/2	18.5	17.5
19	18.8	59	19	59	R 1/4	8 3/4	18.75	18.5
20	19.1	60	20	60	S	9 1/4	19	19.5
21	19.4	61	21	61	S 3/4	9 1/2	19.5	20.5
22	19.7	62	22	62	T 1/2	10	19.75	21
23	20.1	63	23	63	U 1/2	10 1/4	20	22
24	20.4	64	24	64	V 1/4	10 3/4	20.25	23
25	20.7	65	25	65	W	11	20.75	24
26	21.0	66	26	66	W 3/4	11 1/2	21	25
27	21.3	67	27	67	X 1/2	12	21.25	26
28	21.6	68	28	68	Y 1/2	12 1/4	21.75	27
29	22.0	69	29	69	Z 1/4	12 3/4	22	28
30	22.3	70	30	70	Z + 1	13	22.25	29

INSTRUÇÕES DE UTILIZAÇÃO:

1. Imprima esta página numa folha A4 (tamanho real) e corte o “MEDIDOR DE DEDO”, no final desta página.
2. Faça um corte na zona picotada e insira a extremidade do medidor pelo corte.
3. Envolve o medidor no seu dedo, assegurando que as medidas fiquem visíveis.
4. Mova o medidor até que este se localize na zona mais larga do seu dedo.
5. Aperte o medidor até que este fique confortavelmente ajustado ao seu dedo. O seu tamanho será indicado junto do corte.



MEDIDOR DE DEDO :



Poderá verificar a precisão das medidas com as escalas da direita. Estas estão indicadas em centímetros e polegadas.

Poderá verificar a precisão das medidas com as escalas da direita. Estas estão indicadas em centímetros e polegadas.



GUIA DE TAMANHOS

Guia de Tamanhos Arneiro para anéis

MEÇA UM ANEL EXISTENTE

Imprima esta página numa folha A4 (tamanho real) e coloque um anel existente na tabela seguinte até que um dos círculos coincida com o diâmetro interno do seu anel. Se a medida do seu anel ficar entre dois círculos, recomendamos que encomende o tamanho superior.

6	7	8	9	10
				
11	12	13	14	15
				
16	17	18	19	20
				
21	22	23	24	25
				
26	27	28	29	30
				

COMO ENCONTRAR A SUA MEDIDA DE ANEL

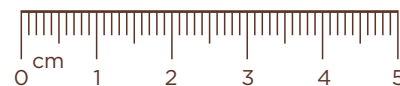
1. **Selecione um de seus anéis** para usar no dedo no qual pretende usar o novo anel.

2. **Coloque este anel nos círculos** que se apresenta **na figura** ao lado para determinar o tamanho certo.

3. O círculo deve corresponder exatamente ao diâmetro do seu anel. **Certifique-se de que o contorno do círculo esteja visível dentro do diâmetro do anel.**

4. Se o seu anel tiver dois tamanhos, **selecione o tamanho maior.**

Poderá verificar a precisão das medidas com as escalas em baixo. Estas estão indicadas em centímetros e polegadas.



GUIA DE TAMANHOS

Guia de Tamanhos Arneiro para Colares

Arneiro¹⁹⁶⁹
JEWELLERY

COMO SABER O TAMANHO DE COLAR

A Arneiro desenhou algumas ilustrações para poder visualizar os diversos comprimentos disponíveis para colares. As proporções dos modelos correspondem a aproximadamente 169 cm.



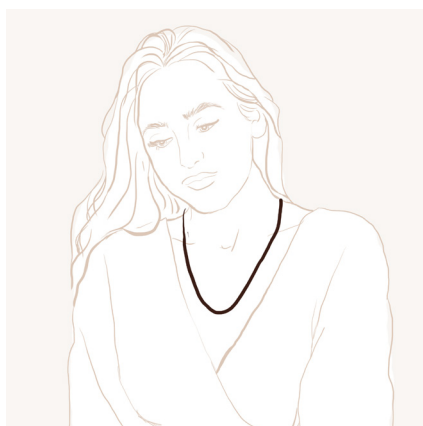
COLAR 30 - 33 CM



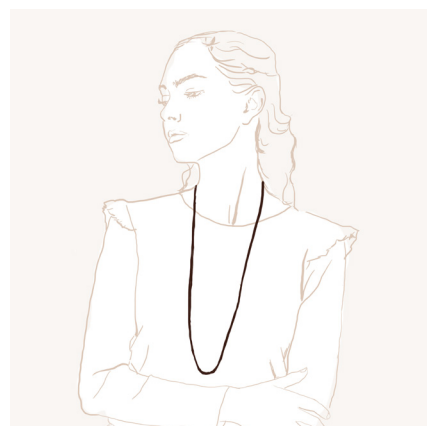
COLAR 35 - 42 CM



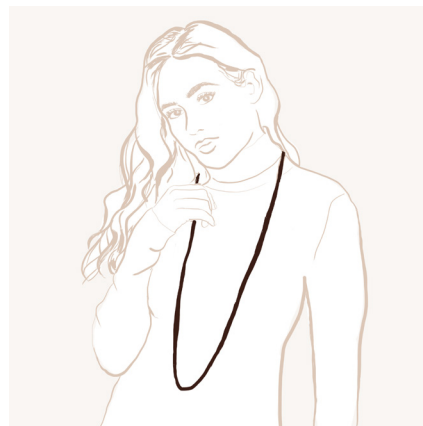
COLAR 43 - 50CM



COLAR 50 - 62 CM



COLAR 70 - 90 CM



COLAR LONGO ACIMA DOS 115CM

GUIA DE TAMANHOS

Guia de Tamanhos Arneiro para Pulseiras

Arneiro¹⁹⁶⁹
JEWELLERY

OPÇÃO A - COMO SABER A MEDIDA DA SUA PULSEIRA

1. Selecione uma das pulseiras que mais lhe agrade.
2. Feche a pulseira e disponha-a numa mesa, desenhando aproximadamente uma circunferência.
3. Usando uma fita métrica, meça a circunferência da pulseira, pelo interior.
4. Escolha um tamanho de pulseira ARNEIRO que seja o mais próximo possível dessa medida.

OPÇÃO B - MEÇA O SEU PULSO PARA PULSEIRAS COM FECHO

1. Enrole uma fita métrica em redor do pulso.
2. Verifique a medida que aparece na fita métrica.
3. Confira os tamanhos disponíveis na ARNEIRO.
4. Para que o tamanho da pulseira seja lhe confortável o suficiente, adicione 1,5 cm. Poderá adicionar ou remover centímetros se preferir usar a pulseira mais solta ou mais apertada.



OPÇÃO C - MEÇA A SUA PALMA DA MÃO PARA PULSEIRAS RÍGIDAS OU SEM FECHO

1. Enrole uma fita métrica em redor da palma da mão fechada (como se estivesse a inserir a pulseira).
2. Verifique a medida que aparece na fita métrica.
3. Confira os tamanhos disponíveis na ARNEIRO.
4. Para que o tamanho da pulseira seja lhe confortável o suficiente, adicione 1,5 cm. Poderá adicionar ou remover centímetros se preferir usar a pulseira mais solta ou mais apertada.

